

DRUH POVRCHU

MĚŘÍTKA 1:100/100

VODOMĚRNÁ SESTAVA

PŘÍPOJKA 1 – STÁNEK PNS
PŘÍPOJKA 2 – VĚŘEJNÉ WC

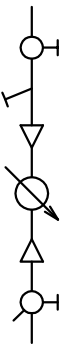
PŘÍPOJKA DN 25, VODOMĚR DN 15, Qn 1,5 m³/h

UZÁVĚR DN 25

FILTR DN 25

VODOMĚR

UZÁVĚR S ODVODNĚNÍM DN 25



KÓTA UPRAVENÉHO TERÉNU

HLoubKA VÝKOPU

HLOUBKA DNA POTRUBÍ

KÓTA DNA POTRUBÍ

KÓTA PŮVODNÍHO TERÉNU

SROVNÁVACÍ ROVINA

STANIČENÍ [km/m]

DN[mm]–MATERIAL–DÉLKA[m]
SKLON[?]-DÉLKA[m]

TRÁVA

—

 $\angle 90^\circ$

90.7

V3

STÁVAJÍCÍ VODOVOD DN25

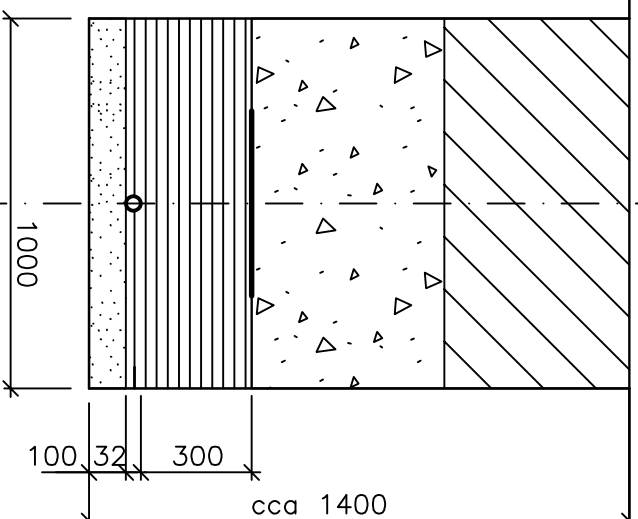
VYSADIT ODBOČKU NA STÁVAJÍCÍM POTRUBÍ
VODOMĚRNÁ ŠACHTA 900x1200x1500

VNITŘNÍ VODOVOD BUŇKY

$$\overline{00.0-} +$$

VZOROVÝ PŘÍČNÝ ŘEZ

1 : 20



ZATRAVNĚNÁ PLOCHA

ÚROVEŇ PRO STROJNÍ
HUTNĚNÍ – min. 300 mm
NAD VRCHOLEM POTRUBÍ

HUTNĚNÝ ZÁSYP RÝHY

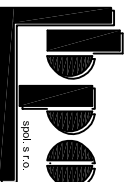
— VÝSTRAŽNÁ FÓLIE DLE ČSN 73 6006

— HUTNĚNÝ PÍSKOVÝ OBSYP

— PE 100 SDR 17, 32 x 1,9 mm

— HUTNĚNÉ PÍSKOVÉ LOŽE

	INDEX	
	ZMĚNA	
	DATUM	
	JMÉNO	
	PODPIS	

Vedoucí projektant		Vedoucí zakázky	ING. DUŠEK	Měřítko
Projektant	ING. DVORÁKOVÁ	Technická kontrola	ING. KYLIŠ	1:100
 LIDICKÁ 1239 363 17 OSTROV ČESKÁ REPUBLIKA Tel.: +420353675111 Fax: +420353612416 projekty@lp-po.cz www.lp-po.cz		ZAKÁZKA: PŘEMÍSTĚNÍ VEŘEJNÝCH WC NA AUTOBUSOVÝ TERMINÁL V OSTROVĚ		
		ČAST: PROJEKTOVÁ DOKUMENTACE ZDRAVOTNÉ TECHNICKE INSTALACE		
		OBSAH: PŘÍPOJKA PITNÉ VODY - ŘEZY		
		OBJEDNATEL: Město Ostrov STAVEBNÍK:		
Číslo zakázky 9203-25		Číslo archivu BPO 3-104524		